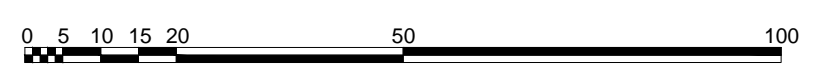




stav	návrh	
○○○○		Hranice ploch Z42 a Z43 stanovená územním plánem
		Hranice navržených pozemků
		Stavební čára
	6. 853m²	Číslo navrženého pozemku / výměra
		Stavební pozemky rodinných domů
		Ilustrativní umístění rodinného domu
		Vozovka
		Chodník
		Uliční zeleň a parkovací stání
		Uliční zeleň
		Veřejná zeleň
		Nadzemní vedení elektrické energie VN 22kV
		Zrušení venkovního vedení elektrické energie VN 22kV
	TS	Trafostanice
		Kanalizační stoka gravitační
		Vodovodní řad
		Plynovodní řad
		Telekomunikační kabel
		OP silnice II/150



Odpovědný projektant:  
Ing. Petr Laube  
Autorizovaný architekt pro obor územní plánování  
ČKA 03 889  
28. října 909, 27711, Neratovice

Autorský kolektiv:  
Ing. Petr Laube



Pořizovatel: Obecní úřad Jankov  
Na náměstí 14, 257 03 Jankov

Objednatel: Obec Jankov  
Na náměstí 14, 257 03 Jankov

Název akce: **Územní studie ploch Z42 a Z43**

Formát: 4 x A4  
Datum: 05 / 2019  
Měřítko: 1 : 1 000  
Číslo paré:



Etapa: **Výkres urbanistického řešení včetně dopravy**

Číslo výkresu: **3**

**Záznam o využitelnosti územní studie**  
Tato územní studie byla prověřena a vložena do evidence územně plánovací činnosti podle § 162 zákona č. 183/2006 Sb., o územním plánování a stavebním řádu, v platném znění.



Vložil: Obecní úřad Jankov  
Bc. Jitka Jonsztová, starostka obce  
(osoba ve smyslu ust. § 24 stavebního zákona Pavla Bechyňová)  
dne 20.5.2019

*Jitka Jonsztová*