

Schéma dopravního značení - přechodná úprava provozu, úplná uzavírka silnice III/01814 do Odlochovic - oprava asfaltového povrchu.

LEGENDA:

- uzavřený úsek v délce 2,3 km
- Bez vyznačení objízdné trasy

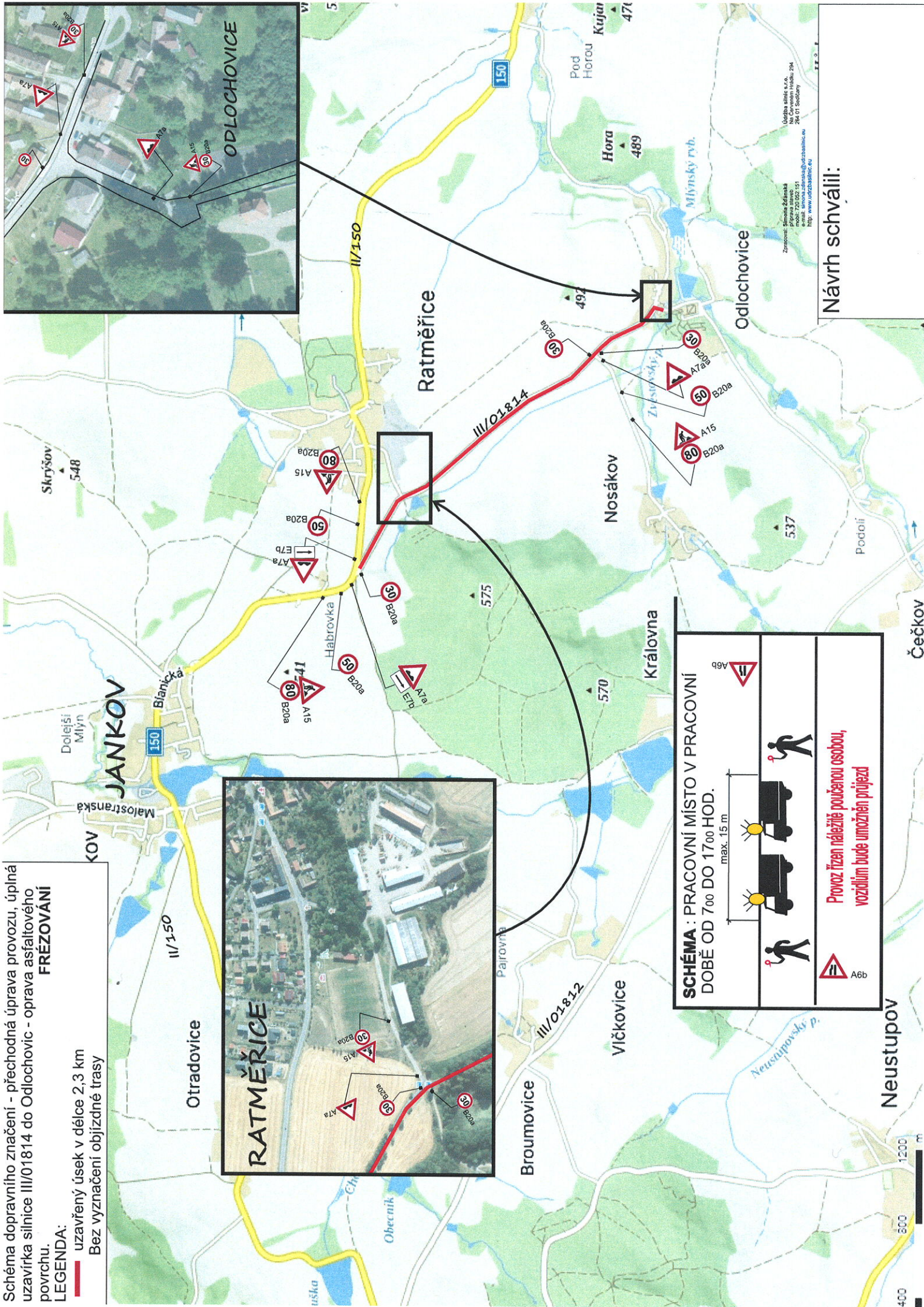


SCHÉMA : PRACOVNÍ MÍSTO V PRACOVNÍ DOBĚ OD 7⁰⁰ DO 17⁰⁰ HOD.

max. 15 m

Provoz řízen náležitě poučenou osobou, vozidlům bude umožněn průjezd

Návrh schválil:

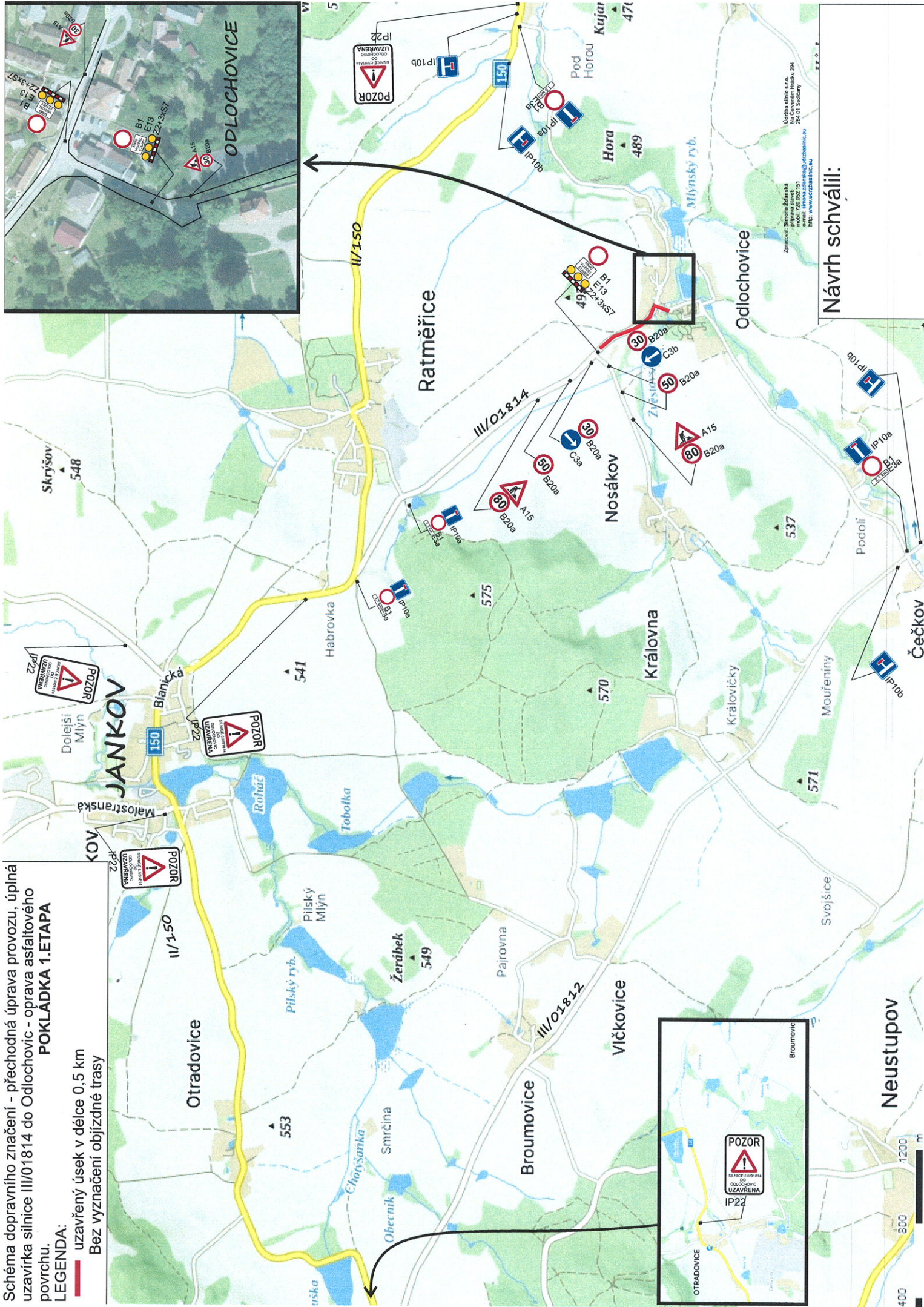
Zpracoval: Šimon Zámek
 příprava: 20.02.2015
 email: simon.zamek@urzba.cz
 http: www.urzba.cz



Schéma dopravního značení - přechodná úprava provozu, úplná uzavírka silnice III/01814 do Odlochovic - oprava asfaltového povrchu.
POKLADKA 1.ETAPA

LEGENDA:

- uzavřený úsek v délce 0,5 km
- Bez vyznačení objízdné trasy



Návrh schválil:

Zpracoval: Simona Ždánková
 příprava úlohy: Mgr. Jaroslav Hájek 29.4.
 e-mail: simona.zdankova@urzabzsk.eu
 http: www.urzabzsk.eu

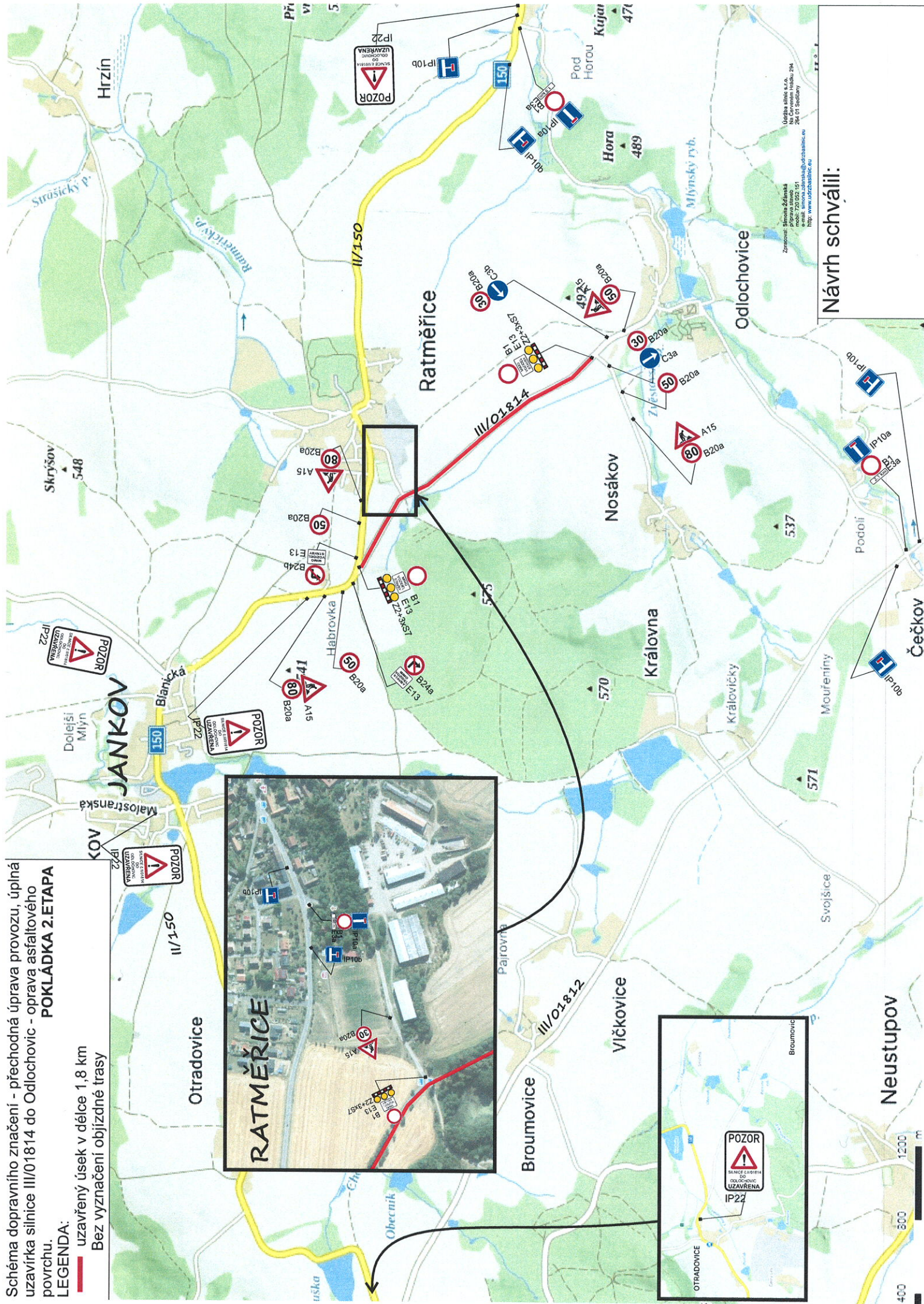
Neustupov

400 800 1200 m

Schéma dopravního značení - přechodná úprava provozu, úplná uzavírka silnice III/01814 do Odlochovic - oprava asfaltového povrchu.
POKLADKA 2. ETAPA

LEGENDA:

- uzavřený úsek v délce 1,8 km
- Bez vyznačení objízdné trasy



Návrh schválil:

Údržba silnic s.r.o.
 Na Červeném Hrádku 294
 266 01 Jindřichov
 e-mail: údržba@udrzbasilnic.eu
 http: www.udrzbasilnic.eu

